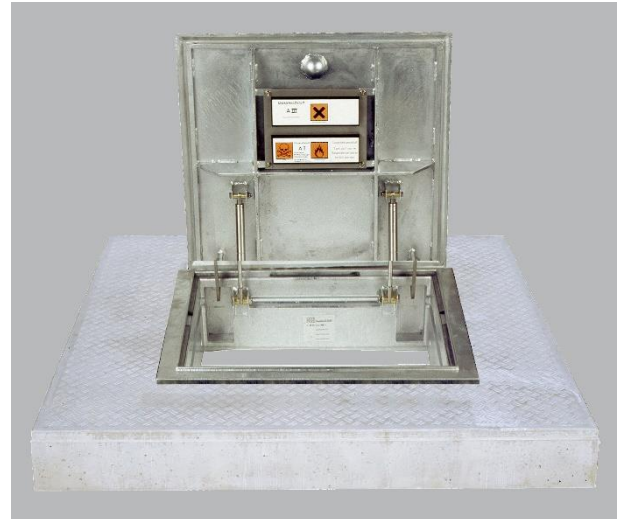


Körbar betäckning

Galvaniserad modell

Vattentätt betäckning med betong ram

- Godkänd enligt EN124 Klass C eller D
- Locket tillverkat i varm galvaniserat stål
- Hela översidan i halksäkert utförande
- Gas fjädring ger lättare och säkrare öppning
- Vattentät
- Flera modeller
- Öppningsverktyg medföljer
- Fall från locket ger inget kvarstående vatten
- Snabb och enkel installation
- Integrerade lyftpunkter för enkel hantering



Kraftig betäckning godkänd upp till 25 tons trafiklast. Kan också levereras för upp till 40 tons trafiklast.



Galvaniserat lock med halksäker ovansida



Modell WADIIE, 740x1400x200mm, 250kN

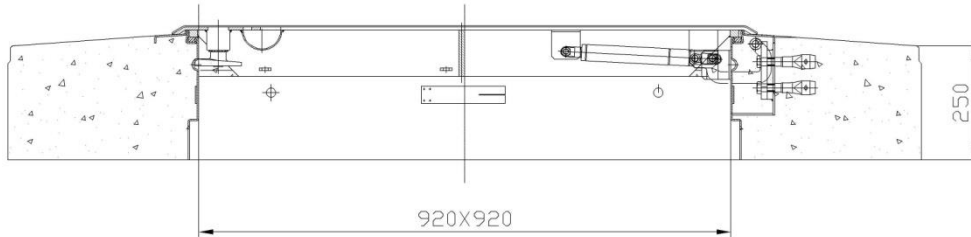


Stabila gångjärn och 2 stycken gas fjädring ger lätt öppning och lång livstid.

Specifikationer

Modell "E" där betäckningen är något förhöjd över vägbanan.

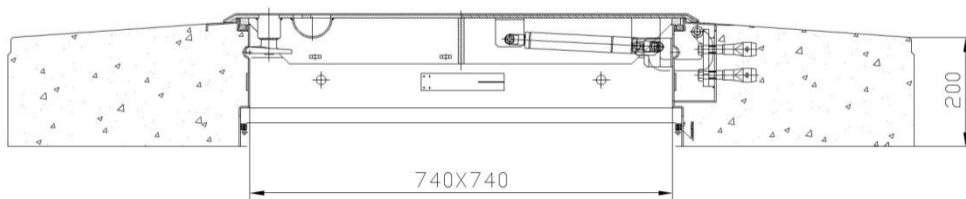
WAD IIIE, 920x920x250 mm



Utvändigt mått på betong :
1595 x 1595 x 250 mm

Invändig öppning:
920 x 920 mm

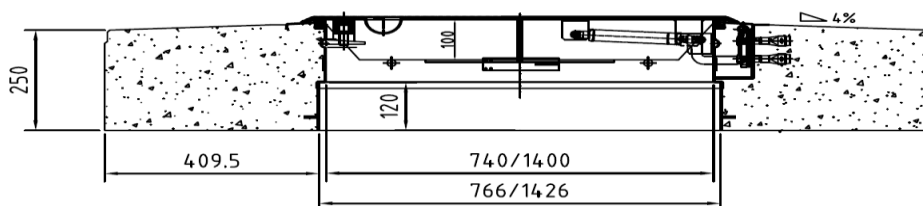
WAD IIIE, 740x740x200 mm



Utvändigt mått på betong :
1595 x 1595 x 200 mm

Invändig öppning:
740 x 740 mm

WAD IIIE, 740x1400x200 mm



Utvändigt mått på betong :
1595 x 1595 x 250 mm

Invändig öppning:
740 x 1400 mm

Finns även som Model "M" där beteckningen är i plan med vägbanan

Exempel på installation av betäckningen.

Det är viktigt att hela betongramen har understöd minst 150 mm på alla sidor. Betongen får inte stödja på nedstigningsschaktet, men skall ha sitt eget bärande underlag.

Den övriga körbara beläggning på stationen / installations stället bör läggas i samme nivå som ytterkanten av betongen för att säkerställa att regnvatten rinner bort, betongramen kring locket har ett eget fall.

